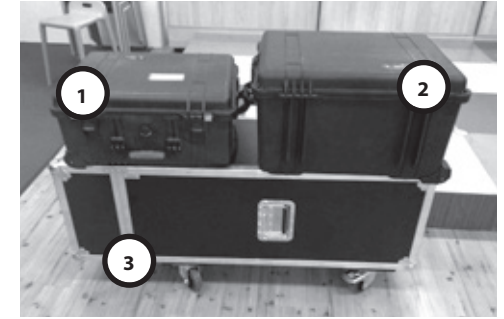


دليل من أجل تنصيب المعرض

يتم تنصيب المعرض في شكل U، لوحة التقديم لوحة منعزلة، والأفضل أن تكون أول ما يظهر للعيان.

تتسلم في المجموع ثلاث حقائب.
الحقيبة 1: تحتوي على 6 قوائم، لولب، أدوات
الحقيبة 2: تحتوي على 8 قطع من القماش
الحقيبة 3: تحتوي على أجزاء البناء + الزوايا

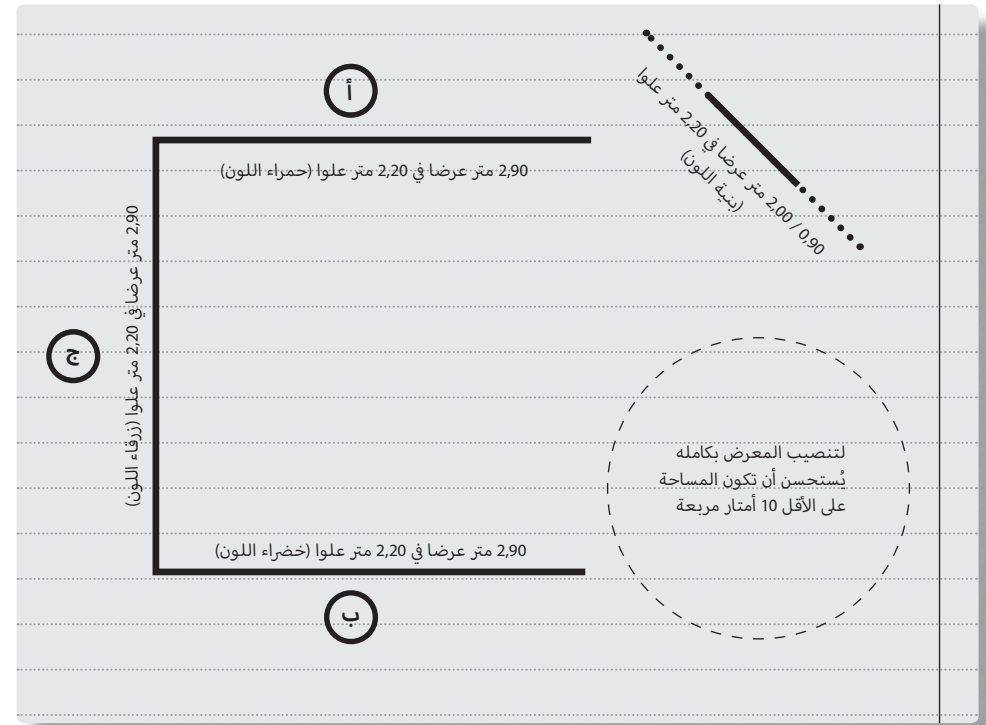
> يمكن تجميع المعرض بكامله في ثلاث حقائب.



الجهة الداخلية



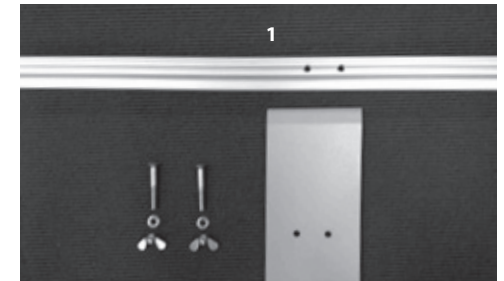
الجهة الخارجية



البداية

اسحب كل أجزاء البناء من الحقائق ووزعها إلى مجموعات حسب الألوان: البني/الأزرق/الأحمر/الأخضر
← ثم ضع الأجزاء في المواضع الصحيحة (انظر المرفق التقني) ← اصنع 3 هياكل من 2,90 متر
بالأجزاء الحمراء والزرقاء والخضراء ← اصنع هيكل واحد من 2,00 متر بالأجزاء البنية. اتبع الآن
الخطوات من 1 إلى 7!

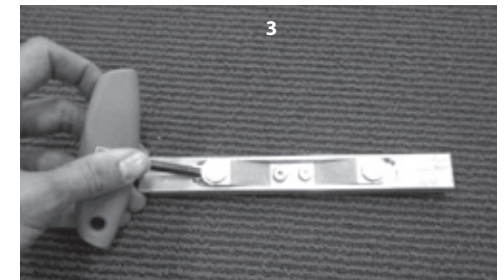
الخطوات من 1 إلى 7



الأفضل أن تشتغل كما يلي: ركب القوائم بالأجزاء
السفلية باللوالب. اللوحة الوسطى (باللون الأزرق) ليست
لها قوائم.



اشرع في تنصيب اللوحة الوسطى (اللون الأزرق). انظر من
أجل ذلك جيدا إلى المرفق التقني. فهذه اللوحة لها أجزاء
زوايا إثنين، أجزاء سميكة متصلة ببعضها سلفا. ثم تبني
من حولها الألواح الحمراء والخضراء.

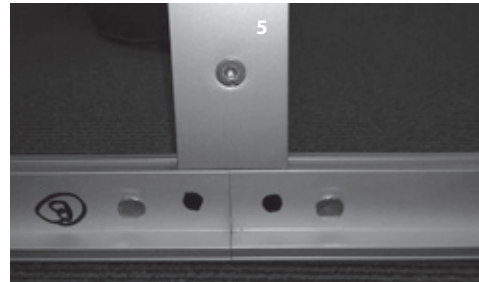


انتبه! اضغط كل شيء ليثبت في مكانه جيدا إلى أن تسمع
بوضوح "صوت نقرة". إذا استعصى عليك الأمر، فيمكنك
أن تستعين بالأدوات لتحشو الأجزاء ببعضها بشكل
أفضل.

خذ "المثبتات" وأدخلها في بعضها حتى تسمع النقر، اثنين
منها في كل مرة. ضع الجهة السفلى في المكان ثم ادفع
بعد ذلك الجهة الفوقية في الهيكل. دور اللوالب جيدا إلى
أن تقف.



تقف المثبتات مستقيمة تماما في الحدود بين كل جزأين.

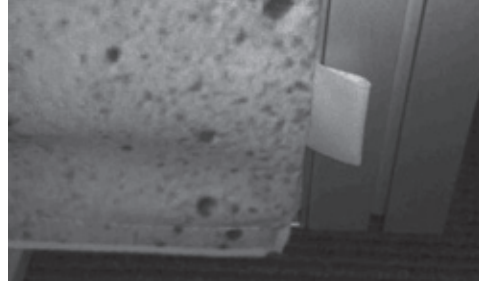


المثبت المغناطيسي الإضافي ينتسب إلى اللوحة الحمراء.
يجب أن يوضع خلف المسطحات البيضاء من القماش
الداخلي. انتبه: يجب أن تتوجه الجهة اللامعة من المثبت
إلى الداخل.



نصائح إضافية

هذا الشريط من القماش يجب أن يكون في الجهة الخارجية، إذا سحبت، ينحلّ القماش من جديد. وهذا أمر عملي عند تفكيك المعرض.



من أجل مناخ مثالي للقراءة والكتابة يكون من الضروري خلق أجواء مريحة. ضع مسبقا كتب الأطفال العشرين الحائزة على الصدارة، وكذا أقلام الرصاص والمقصات. إذا توفرت لكم خزانة زجاجية، فيمكنكم وضع يوميات أنا فرانك فيها مع إحالة إلى المكان من المكتبة الذي يمكن العثور فيه عليها.



> ينصب المعرض بصورة جذابة ما أمكن.



> في الأوضاع المثالية يكون للأطفال أيضا فضاء للكتابة.



تعليق الأقمشة بسيط جدا. من الأفضل أن تشتغلا باثنيكما. فليأخذ كل منكما زاوية ويدخل الحاشية المطاطية في فتحة الهيكل. ابدأ من الجهة الفوقية. ثم حرّك بعد ذلك بإصبعك نحو الأسفل بحيث يدخل القماش بكامله في الهيكل. تتوتر الأقمشة تلقائيا بمجرد أن تكون الحاشية المطاطية في الهيكل.

انتبه: يجب أن تُعلّق الأقمشة بترتيب محدد. انظر جيدا إلى الصور.

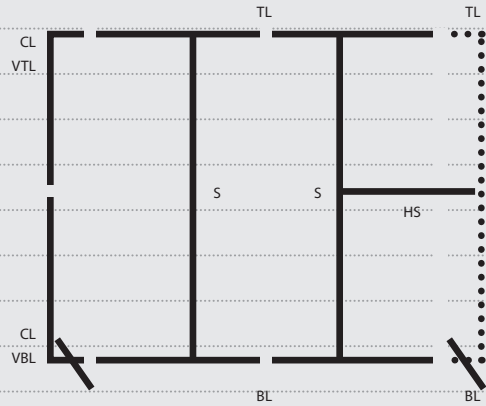


المرفق التقني

نظرة عامة بيانية مرئية من الجهة الداخلية

ب

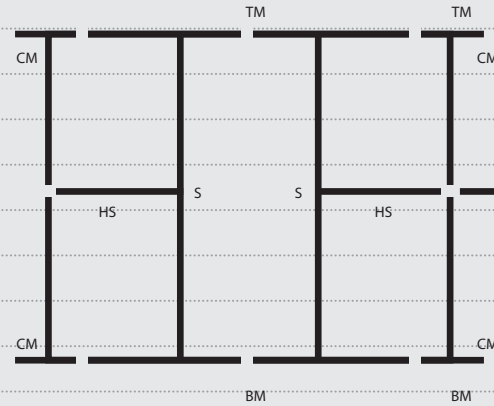
2,90 متر (اللون الأخضر)



اللوحة على اليسار بعرض 290 سنتيمتر (ب)
 إقعاذا! Δ
 الزاوية إلى اليسار... CL
 القمة إلى اليسار TL
 الأسفل إلى اليسار BL
 القمة إلى اليسار عموديا VTL
 الأسفل إلى اليسار عموديا VBL
 مثبت S
 مثبت أفقي HS

ج

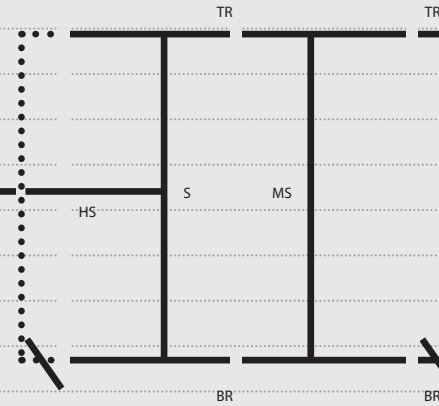
2,90 متر (اللون الأزرق)



اللوحة الوسطى 290 سنتيمتر (ج)
 إقعاذا! Δ
 الزاوية في الوسط... CM
 القمة في الوسط TM
 الأسفل في الوسط BM
 مثبت S
 مثبت أفقي HS

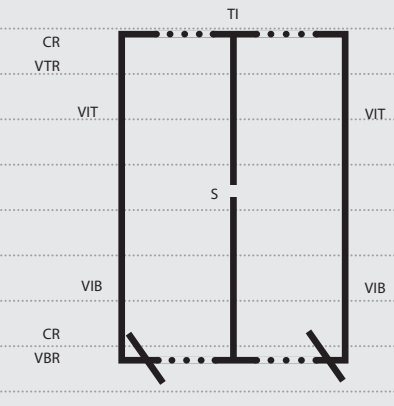
أ

2,90 متر (اللون الأحمر)



اللوحة اليمنى 290 سنتيمتر (أ)
 إقعاذا! Δ
 مثبت مغناطيسي MS
 الزاوية إلى اليمين CR
 القمة إلى اليمين TR
 الأسفل إلى اليمين BR
 القمة إلى اليمين عموديا VTR
 الأسفل إلى اليمين عموديا VBR
 مثبت S

2,90 / 0,90 متر (اللون البيج)



لوحة التقديم 90/200 سنتيمتر
 إقعاذا! Δ
 أسفل التقديم BI
 قمة التقديم TI
 قمة التقديم عموديا VIT
 أسفل التقديم عموديا VIB
 مثبت S



زاوية في الوسط (CM) وقائم



مثبت أفقي (HS)



زاوية إلى اليسار (CL) أو زاوية إلى اليمين (CR)